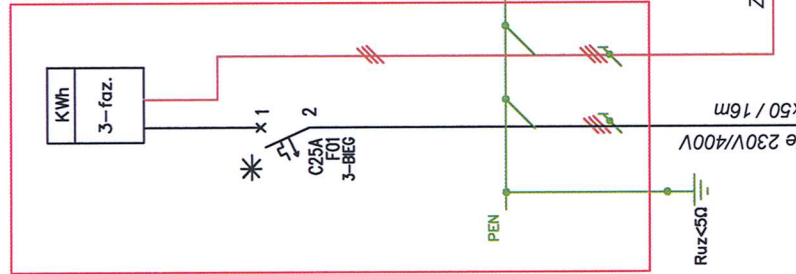
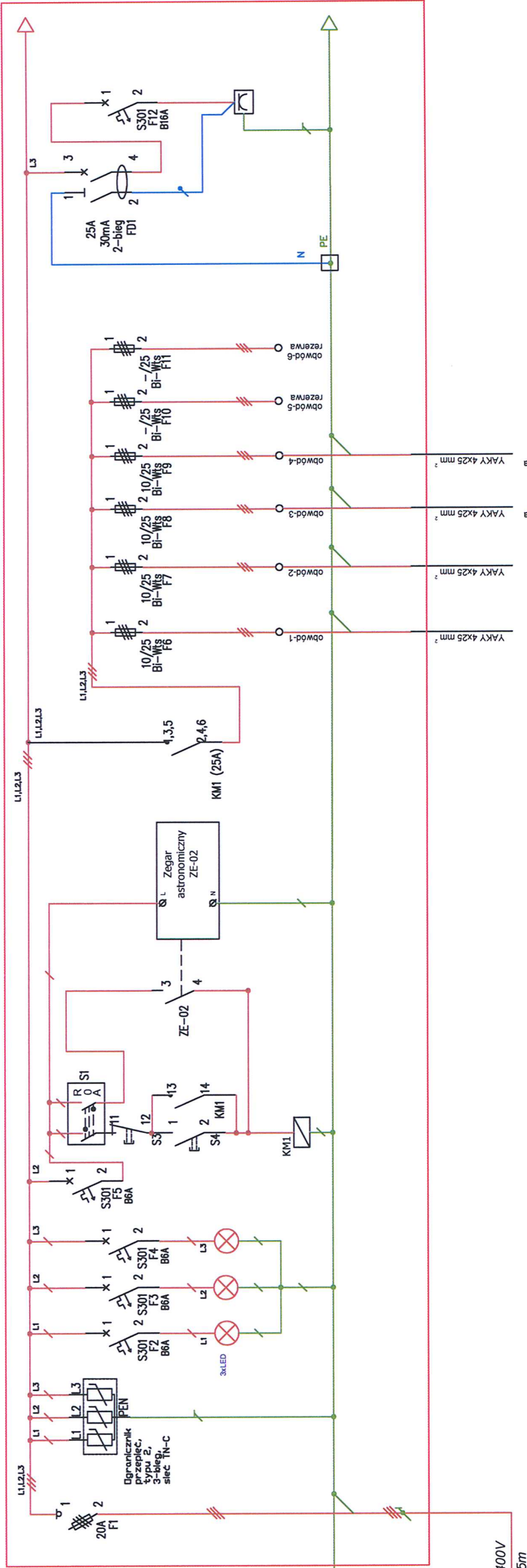


Proj. Szafka pomiarowa




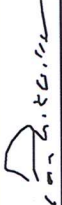



Proj. Szafka oświetleniowa



* Zabezpieczenie przedlicznikowe przystosować do plombowania

Istn. linia napowietrzna nn w ul. Pomorskiej

Proj. słup krańcowy linii napowietrznej nn w ul. Pomorskiej

Inwestor: Gmina Piła Pl. Stanisława Staszica 10 64-920 Piła tel. (67) 212-62-10 fax (67) 212-35-66 NIP 764-26-14-167			
Modernizacja południowej części obwodnicy śródmiejskiej w Pile od ul. Podgórnej do ul. Kwiatowej z przebudową skrzyżowania z ul. Towarową i ul. Pomorską.			
Rys.		3	
Temat opracowania: Schemat szafki oświetleniowej			
Projektował:	mgr inż. Jan Pankiewicz	upr. bud. nr 167/85/Pw	
Opracował:	mgr inż. Lukasz Olszewski	upr. bud. nr - - -	
Sprawił:	Ryszard Dolczewski	upr. bud. nr 629/84/Lo	
Biurowie projektów:  ul. Dobrowskiego 316 60-406 Poznań tel./fax (061) 843-20-96		Data 04.2013 Skala - - -	
ROZPOWISZCZANIE I POWIELANIE NINIEJSZEJ DOKUMENTACJI BEZ ZGODY AUTORA JEST ZABRONIONE DZ.U.24/1994, poz.83 art. 115-118 COPYRIGHT BY BIURO PROJEKTÓW "DAP-MED-PROJECT"			